



Fiche technique prévisionnelle spectacle Avant la Nuit d'après

Genre : cirque-théâtre équestre, tout public

Durée : 1h15 environ / **Jauge Chapiteau :** 400 places

Accueil équipe : 10 adultes & 1-3 enfants

Accueil animaux : 7 chevaux et 1 chien

Accueil véhicules : 2 convois poids lourds (double attelage), 7-9 voitures, 9-10 caravanes



PLANNING :

Il est impératif qu'une réunion téléphonique entre un membre de l'équipe «EquiNote » et le technicien référent du lieu d'accueil soit organisée en amont.

J-6 = arrivée du convoi enfin de journée (horaire à définir), installation des caravanes + parc pour les chevaux :

- **accueil par le technicien référent du lieu d'accueil et accès à l'eau et à l'électricité**
- **livraison foin et paille**
- **accès aux sanitaires**

J-5 = installation campement, cuisine, traçage, préparation montage (si journée possible manitou en après – midi)

J-4 = montage des chapiteaux :

- **manitou toute la journée à partir de 8h00**
- **compresseur pour planter les pincés à partir de 8h00**
- **8 techniciens / service de 8h (horaires : 9h00-13h00 / 14h – 18h)**
- **dépose de la benne à fumier ou autre gestion du fumier**
- **livraison de la terre et des copeaux**

J-3 = installation technique scéniques :

- **manitou toute la journée à partir de 8h00**
- **8 techniciens (service de 8h (horaires : 9h00-13h00 / 14h – 18h)**

J-2 = réglages lumière et scénique et répétition

J-1 = off

> période de représentations *Avant la Nuit d'après* <

J+1 = démontage scénographie et accessoires, préparation démontage.

J+2 = démontage

- **8 techniciens du lieu d'accueil / service de 8h (horaires : 9h00 -13h00 / 14h – 18h)**
- **Manitou toute la journée à partir de 8h00**

J+3 = départ

CONTACT TECHNIQUE :

Cie EquiNote – Référent technique

BRIOL Nicolas / nicobriol@yahoo.fr / 06.42.98.64.29

RÉCAPITULATIF DES BESOINS TECHNIQUES

Besoins	Précisions	Durée
IMPLANTATION		
Un terrain plat (pente <3%) pour les deux chapiteaux	60m / 50m	Toute la période d'implantation (Cf plan en annexes)
Une arrivée d'eau potable	À 50m max du chapiteau	
1 arrivée électrique triphasée 63A (type P17 femelle)	A 90m max du chapiteau	
2 arrivées électrique triphasée 32A P17 pour le campement	A 40m max du campement	
Un espace pour le campement et garer les véhicules	3 PL + 7-9 VL + 9-10 caravanes // A proximité des chapiteaux	
MONTAGE / DEMONTAGE		
Un compresseur ou une planteuse électrique	Type brise béton 20 kg Embouchure hexagonal de 28mm	1 journée // Cf planning
Un engin élévateur équipé d'un lève-palette et, si terre végétale, d'un godet	Type chariot élévateur télescopique (Type engin cf annexe)	2 journées au montage et 1 journée au démontage Cf planning
Aide en personnel au montage	8 personnes 2 journées	Cf planning
Aide en personnel au démontage	8 personnes 1 journée	
10 m ³ de terre végétale (si sol dur ou en pente < 3%)	Terre criblée (Sans caillou et pas argileuse)	
Copeaux de bois fin en sac 70 sacs de 20 kg (coût d'1 sac chez treflevert : environ 7,30 euros HT)	Déchets de rabotage (possibilité de copeaux en vrac à valider ensemble)	
Nettoyage du site	Enlèvement de la piste d'évolution des chevaux	Après le démontage
ACCUEIL CHEVAUX		
Si possible, mise à disposition d'un espace paddock 1000m ² .	A proximité du campement.	Pour arrivée et départ chevaux, idéalement toute la période.
Du foin et de la paille pour les chevaux *	80 kg de foin / jour + 50kg de paille / jour	Toute la période
<i>* NOTE A TITRE INFORMATIF : foin et paille représentent 4 euros / jour et / cheval soit pour 7 chevaux un total de 28€ par jour pour votre budget</i>		
Une benne à fumier ,de type ampliroll (environ 20m3) ou autre gestion du fumier	A proximité du chapiteau écurie	Toute la période et cf planning
BESOINS TECHNIQUES SPÉCIFIQUES		
Un plan d'accès poids lourds depuis la sortie des grands axes routiers aux abords du lieu d'accueil.		
Un service de 4h d'un sondier la veille de la première représentation		Cf planning

ACCUEIL EQUIPE		
Accès à des sanitaires et des douches à proximité du chapiteau accessible 24h/24h	10 adultes et 1-3 enfant	Toute la période
Possibilité d'évacuer du compost de toilette sèche, a voir avec fumier ou autre.		
Repas	10 adultes et 1-3 enfant (dont 3 végétariens) soit en prise en charge directe soit en défraiement car nous possédons une cuisine	
Montage et démontage	De l'eau pour 16 personnes pendant les deux jours de montage et 1 journée au démontage	Cf planning
Hébergement équipe	En caravane, prévoir éventuellement 1 à 2 chambres à l'hôtel ou en gîte (à confirmer 15 jours au plus tard avant l'arrivée de l'équipe)	
Des containers à ordures ménagères si possible en tri sélectif		Toute la période
ACCUEIL PUBLIC		
Gestion par l'organisateur de la billetterie et de l'accueil public		Sur les dates de représentations
Mise en sécurité du site	Barrières Vauban ou autre	Toute la période
Fioul pour le chauffage du chapiteau spectacle, journée et soirée (le chapiteau chevaux n'a pas besoin d'être chauffé)		En cas de besoin (a prévoir en général entre octobre et avril)

Annexe Fiche technique Chariot élévateur télescopique



MANITOU MT 933 Easy

— Télescopiques de Construction

Marque du moteur	Deutz	Hauteur hors tout	2.3 m
Largeur hors tout	2.33 m	Capacité max.	3300 kg

Le chariot télescopique MT 932 Easy est idéal pour toutes vos applications dans le secteur de la construction notamment sur les chantiers de moyenne hauteur. Sa faible consommation de

[Voir plus](#) ▾

[DEMANDEZ UN DEVIS](#) >

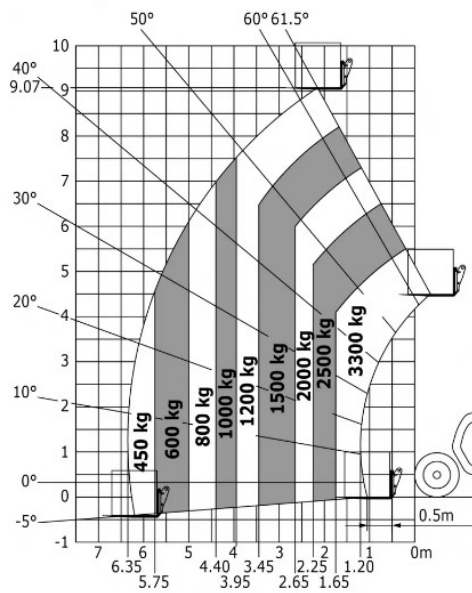
[TROUVEZ UN CONCESSIONNAIRE](#) >



SPÉCIFICATIONS



machine sui pneus avec fourchettes



[TÉLÉCHARGER LA FICHE TECHNIQUE](#)

MARCHÉS

SOLUTIONS

DÉCOUVREZ-NOUS

NOS
CONCESSIONNAIRES



Capacités

Caractéristiques ▾

Accessoires ▾

Capacité max.	3300 kg
Hauteur de levage max.	9.07 m
Déport maximal	6.35 m
> Effort d'arrachement au godet	5770 daN

Poids et dimensions ▾

Performances ▾

Moteur ▾

Transmission ▾

Hydraulique ▾

Capacités des réservoirs ▾

Bruit et vibration ▾

CONTACT